

Wie baue ich einen Geheimgang?

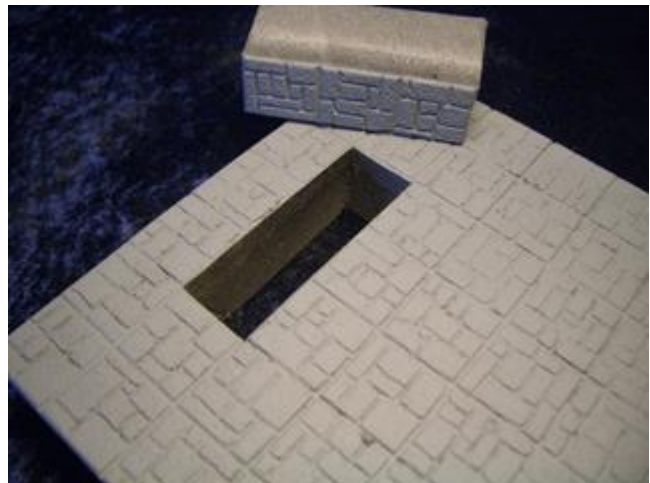
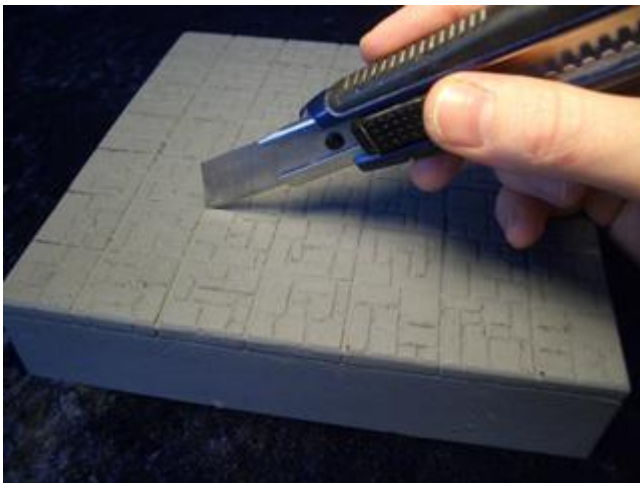
Es müssen nicht immer Schätze oder Fallen sein, die sich unter den Fliesen der Module verbergen. Man kann auch geheime Treppen und Gänge einbauen.



Aufgrund seiner Dicke von 4 cm eignet sich am besten das Modul 8 für den Bau eines Geheimgangs.

Schritt 1

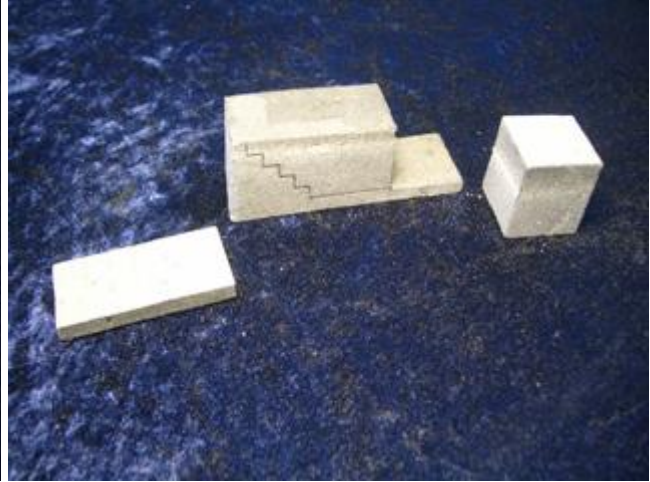
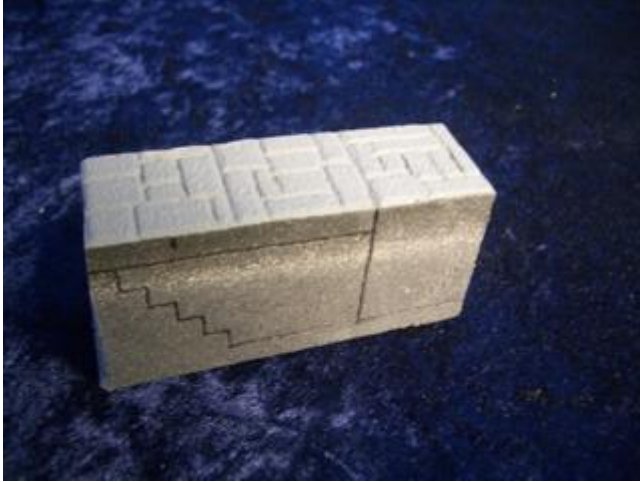
Mit einem scharfen Teppichbodenmesser schneide ich vertikal in die Fugen zwischen den Fliesen und löse so einen Block mit drei Fliesen aus dem Modul.



Schritt 2

Nachdem ich die Schnittlinien aufgezeichnet habe, löse ich die beiden Bodenfliesen, die später den Geheimgang verbergen, ab.

Dabei sollte diese Abdeckung die selbe Stärke wie die Treppenstufen haben. Ich habe hier 0,5 cm gewählt. Die verbleibende, dritte Fliese löse ich ebenfalls ab. Allerdings so, dass der Boden meines späteren Gangs stehen bleibt.

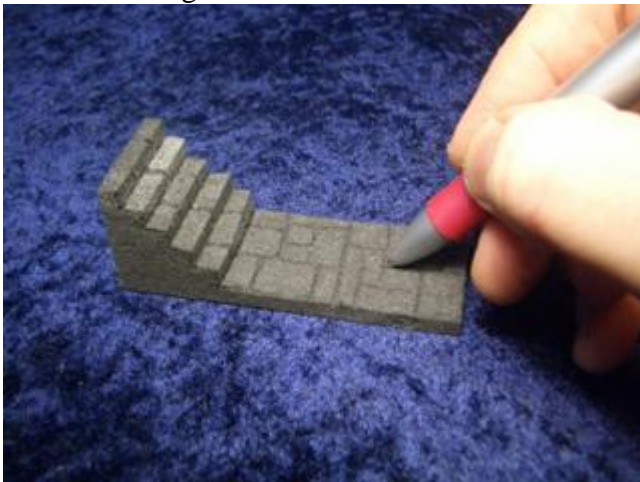


Schritt 3

Nun kann ich Scheibchen für Scheibchen aus dem restlichen Block herausschneiden, so dass die Treppenstufen entstehen.



Mit einem Kugelschreiber drücke ich das Fliesenmuster und die Fugen der Treppenstufen in das Material.



Schritt 4

Ich zeichne mir in den abgetrennten Block mit der dritten Fliese einen Torbogen auf und breche diesen grob mit Hilfe des Teppichbodenmessers Stück für Stück heraus (Bruchstücke aufbewahren!).

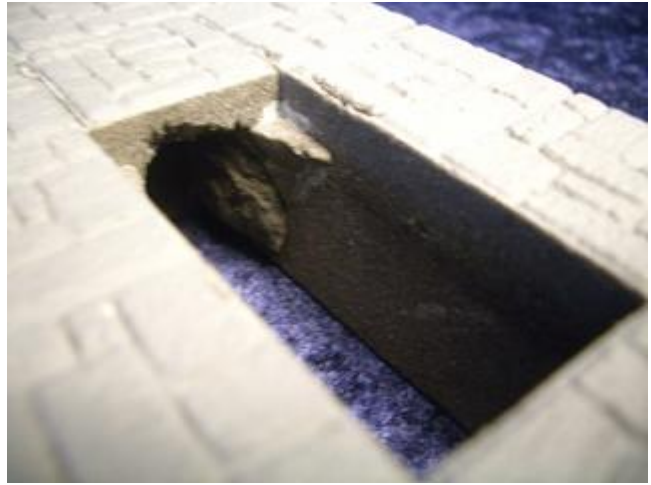


Nun klebe ich den Steinbogen in seine ursprüngliche Position zurück ins Modul.



Schritt 5

Aus den Bruchstücken schneide ich zwei kleine Winkel heraus und klebe diese vor den Steinbogen. Diese sollen als Ablage für die Abdeckung dienen.



Von unten sieht das bei eingelegerter Abdeckung so aus:



Schritt 6

Nun werden die Treppe mit den Bodenfliesen und der Steinbogen bemalt. Auch die Seitenwände vor dem Bogen kann man gleich bemalen.

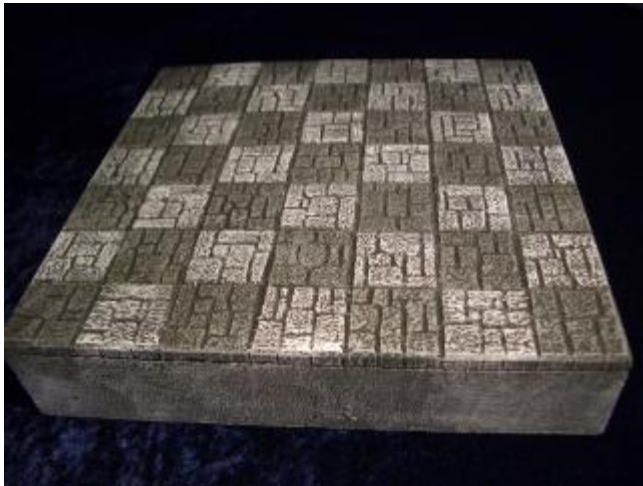
Wie immer bei den Dunkelstadt-Modulen klappt das am schnellsten mit der Technik "Trockenbürsten".

Dann wird auch das heraus gelöste Stück mit der Treppe wieder in seine ursprüngliche Position ins Modul geklebt.



Schritt 7

Nachdem man das restliche Modul ebenfalls bemalt hat, ist vom Geheimgang nichts mehr zu sehen.



Viel Spaß beim Basteln und Bemalen wünscht

Euer ZITERDES - Team